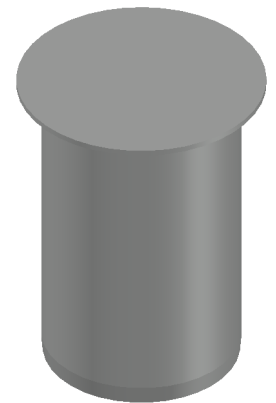
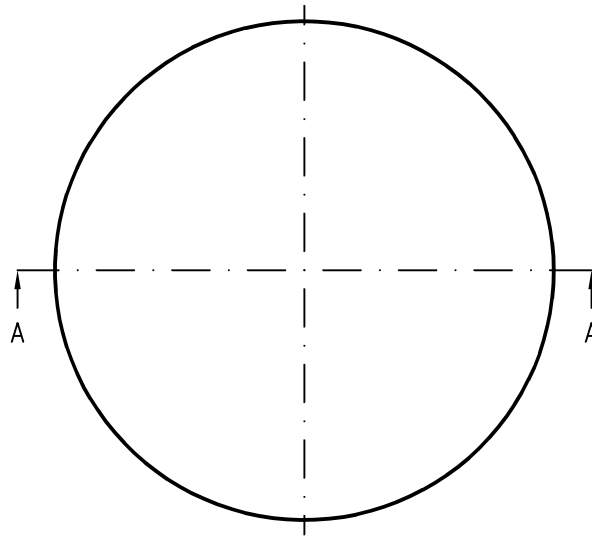


Rohrende leicht eingezogen



				Werkstoff: Rohr: 1.4404 Platine: 1.4571			
				Maßstab	Zul. Abw.	Benennung	Zeichnungs Nr.
				1:1	DIN EN 1124-3 DIN EN 9013	Verschlussstopfen DN50	5.8001050C
				2018	Tag	Name	Ersatz für:
				Gez.	05.11.	Rudolph	ersetzt durch:
				Gepr.	05.11.18	He	
				Norm.	15.11.18	Schm.	
				LORO®			Bauvorhaben
Index	Änderung	Tag	Name				

Diese Zeichnung ist urheberrechtlich geschützt und bleibt unser Eigentum. Sie darf weder ganz noch teilweise vervielfältigt und nicht an Dritte weitergegeben werden.