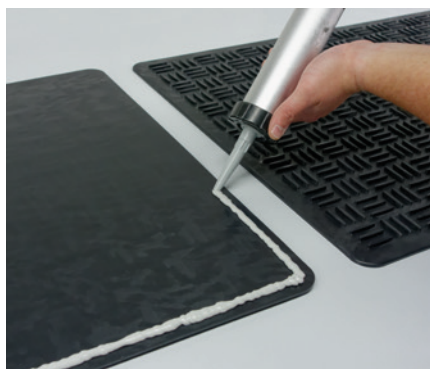


EVALON®-Inspektionswegeplatte

1. Einsatzzweck

In verschiedenen Gesetzen, Verordnungen, Richtlinien, Technischen Regeln und Normen wird auf die Verantwortung des Bauherrn, Betreibers und Planers hingewiesen, für die Sicherheit von Personen/Personal auf Dächern durch geeignete Maßnahmen (z.B. Wartungswege) zu sorgen. Dies betrifft insbesondere Personen, die Dach-, Montage-, Wartungs- oder Instandhaltungsarbeiten auf Dächern ausführen. EVALON®-Inspektionswegeplatten werden **für die Kennzeichnung von Inspektions- und Wartungswegen (Schutz der Abdichtung)** auf Flachdächern mit EVALON® eingesetzt. Die strukturierte Oberfläche bietet einen sicheren Halt, auch auf geneigten und feuchten Flächen. Ebenso hat die Inspektionswegeplatte eine lastvertei-



lende Wirkung. Die systemkompatible Verklebung (mit alwitra-EVATAACK) mit den EVALON®-Dachbahnen verhindert eine Verlagerung der Inspektionswegeplatten auch bei erhöhten Windlasten. Die optisch klare Abgrenzung von Dachbahnen und Inspektionswegeplatten hat einen weiteren Vorteil: Die Wegführung (Inspektions- und Wartungswege) für Personen auf Dächern wird dadurch eindeutig vorgegeben.

2. Werkstoff

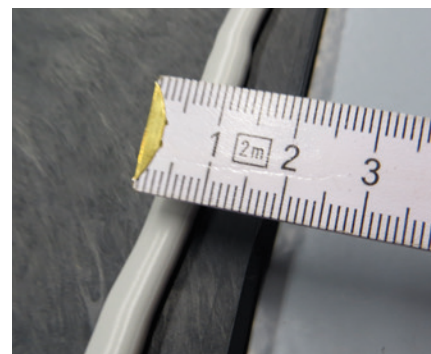
Analog EVALON®-Dachbahnen im Rahmen der stofflichen Weiterverwendung (Umwelt-Produktdeklaration-Ökobilanz), UV- und witterungsstabil.

3. Produktdesign/Maße

Farbe	dunkelgrau
Oberfläche	strukturiert
Unterseite	glatt
Länge x Breite	ca. 800 x 600 mm
Gesamtdicke	ca. 8,5 mm
Steghöhe	4 mm
Gewicht	ca. 7,3 kg/m ² bzw. ca. 3,5 kg/Platte

4. Verlegung

Auf sauberen und trockenen Dachflächen mit vlieskaschierten EVALON®-Dachbahnen werden die EVALON®-Inspektionswegeplatten ausschließlich mit alwitra-EVATAACK aufgeklebt. Dazu ist auf der Unterseite randnah, umlaufend eine Klebstoffraupe (ca. 10 mm breit) aufzubringen. Mit einer Kartusche können ca. 3 Stück Inspektionswegeplatten aufgeklebt werden. Es wird empfohlen, die Platten mit einem Fugenabstand von ca. 50 mm zu verlegen. Bei älteren und verschmutzten Dachflächen sind die Klebebereiche vorher mit alwitra-Dachbahnenreiniger gründlich zu reinigen. Weitere Lagesicherungsmaßnahmen sind nicht erforderlich.



alwitra GmbH
Am Forst 1 · 54296 Trier
Telefon: 0651 9102-0
Fax: 0651 9102-500 · www.alwitra.de

Haftungsausschluss:

Die vorstehenden Angaben, insbesondere die Vorschläge für Verarbeitung und Verwendung unserer Produkte, beruhen auf unseren Kenntnissen und Erfahrungen im Normalfall, vorausgesetzt die Produkte wurden sachgerecht gelagert und angewandt. Wegen unterschiedlichen Materialien, Untergründen und abweichenden Arbeitsbedingungen kann eine Gewährleistung eines Arbeitsergebnisses oder eine Haftung, aus welchem Rechtsverhältnis auch immer, weder aus diesen Hinweisen, noch aus einer mündlichen Beratung begründet werden, es sei denn, dass uns insoweit Vorsatz oder grobe Fahrlässigkeit zur Last fällt. Hierbei hat der Anwender nachzuweisen, dass schriftlich alle Kenntnisse, die zur sachgemäßen und erfolgversprechenden Beurteilung durch alwitra erforderlich sind, alwitra rechtzeitig und vollständig im Rahmen der Beurteilungsanfrage übermittelt wurden. Der Anwender hat die Produkte auf ihre Eignung für den vorgesehenen Anwendungszweck zu prüfen. Änderungen der Produktspezifikationen bleiben vorbehalten. Schutzrechte Dritter sind zu beachten. Im Übrigen gelten unsere jeweiligen AGB's. Es gilt das jeweils neueste lokale Produktdatenblatt, das bei uns angefordert werden sollte.