



LEISTUNGSFÄHIGES VLIES UND SMARTES ZUBEHÖR

LEISTUNGSFÄHIGES VLIES UND SMARTES ZUBEHÖR

Für passgenaue Lösungen bei der Abdichtung mit Flüssigkunststoffen –
perfekt aufeinander abgestimmt



1

ALSAN Fleece Vliesarmierung auf Polyesterbasis



ALSAN Fleece 110 P

für ALSAN PMMA-Harze,
weiß, perforiert



ALSAN Fleece 110 G

für ALSAN Flashing und
ALSAN Flashing Jardin,
mit blauem Streifen, Gittergelege



ALSAN Fleece 165 P

für ALSAN Flashing quadro,
blau meliert, perforiert

ALSAN Fleece 110 P (110 g/m ²) Verfügbar in:	
Breite	Rollenlänge
10 cm	50 m
15 cm	50 m
20 cm	50 m
25 cm	25 m & 50 m
30 cm	50 m
35 cm	50 m
50 cm	50 m
70 cm	50 m
105 cm	10 m & 50 m

ALSAN Fleece 110 G (110 g/m ²) Verfügbar in:	
Breite	Rollenlänge
10 cm	20 m
20 cm	20 m
25 cm	20 m

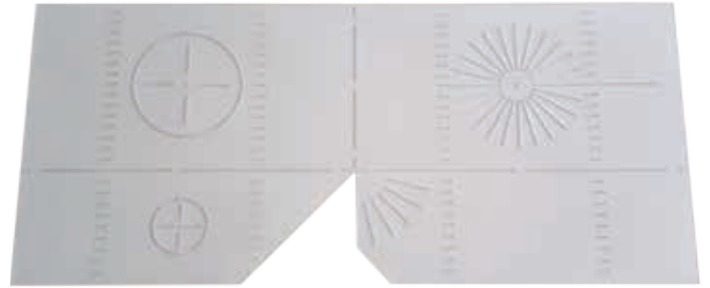
ALSAN Fleece 165 P (165 g/m ²) Verfügbar in:	
Breite	Rollenlänge
20 cm	50 m
25 cm	50 m
30 cm	50 m
35 cm	50 m
105 cm	50 m

2

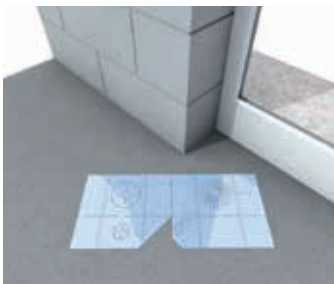
ALSAN Smartform: Schablone

Schablone für das passgenaue Zuschneiden von Vliesen

Besonders bei Tür- und Fensteranschlüssen werden hohe ästhetische Ansprüche an die Ausbildung von Innen- und Außenecken. Ein cleveres Tool hierfür ist die ALSAN Smartform, eine Schablone für perfekt angepasste, fachgerechte Anschlüsse mit ALSAN Flüssigkunststoff.



Und so funktioniert's:



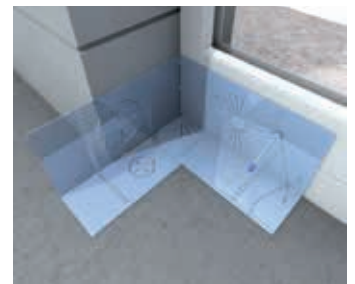
1. Mit der ALSAN Smartform Schablone können Fensteranschlüsse und Eckdetails mit verschiedenen Anschlusshöhen ohne aufwändiges Messen sauber erstellt werden.



2. Einfach die ALSAN Smartform in die entsprechende Ecke knicken und an den Gebäudekanten markieren.



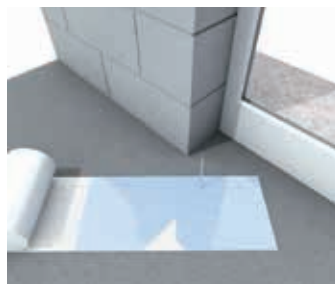
3. Ebenso werden die gewünschten bzw. benötigten Anschlusshöhen angezeichnet.



4. Bei waagerechten Anschlüssen, einfach an den parallelen Aussparungen orientieren. Bei schrägen Anschlüssen die Aussparungen entsprechend der Neigung wählen.



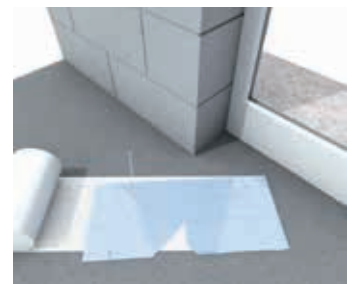
5. Nachdem alle Grenzen abgenommen sind, kann mit der Übertragung auf das Vlies angefangen werden.



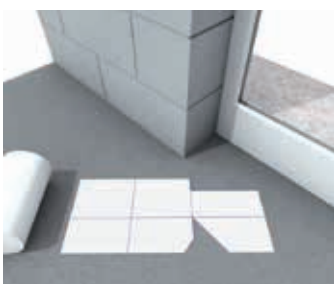
6. Dazu einfach die angezeichneten Aussparungen durchzeichnen.



7. Ebenfalls den Eckenschnitt und die durchgehenden Knickstellen abtragen.



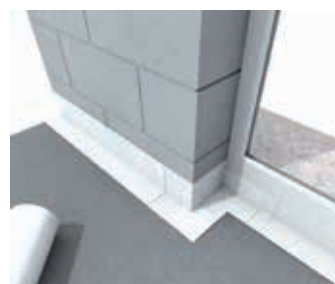
8. Die Gebäudekanten werden angezeichnet und mit der Außenseite der ALSAN Smartform verlängert.



9. Wenn alles übertragen ist, wird das Vlies zugeschnitten.



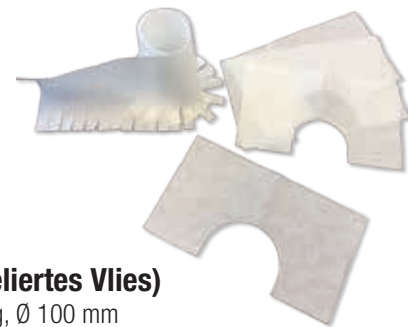
10. Das Formteil passt sich anschließend millimetergenau an das Eckdetail an.



11. Nachdem alle anderen Vliese oder Formteile angepasst sind, kann mit der Applikation des Harzes begonnen werden.



12. Das Ergebnis ist ein perfekter, auf die Höhenunterschiede angepasster, fachgerechter ALSAN Anschluss.



3

ALSAN Fleece Formteile

Speziell konfektionierte Vliese für verschiedene Anwendungen, in praktischen Sets mit Spezial-, Stern- und Flachmanschetten



Für ALSAN Flashing quadro (blau meliertes Vlies)

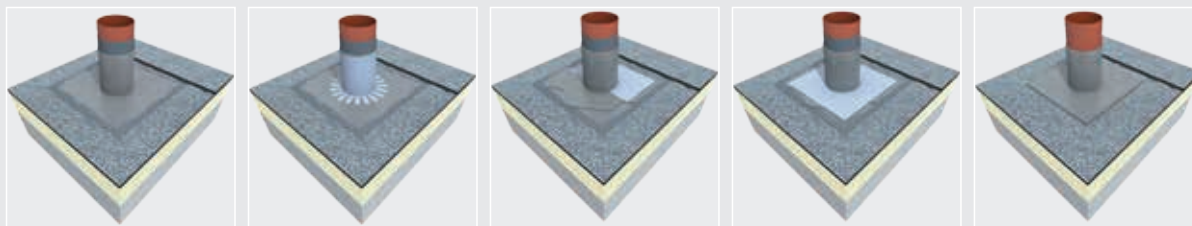
- Set A** – ALSAN Fleece 165 P, Rohrdurchdringung, Ø 100 mm
- Set B** – ALSAN Fleece 165 P, Rohrdurchdringung, Ø 125 mm
- Set C** – ALSAN Fleece 165 P, Gully, Ø 70 mm
- Set D** – ALSAN Fleece 165 P, Gully, Ø 125 mm

Für PMMA-Harze (weißes Vlies)

- Set E** – ALSAN Fleece 110 P, Rohrdurchdringung, Ø 100 mm
- Set F** – ALSAN Fleece 110 P, Rohrdurchdringung, Ø 125 mm
- Set G** – ALSAN Fleece 110 P, Gully, Ø 70 mm
- Set H** – ALSAN Fleece 110 P, Gully, Ø 125 mm

Zwei Set-Typen

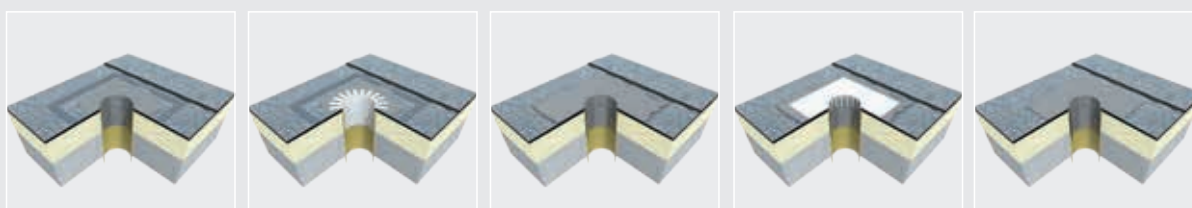
Abdichtung einer Rohrdurchdringung (mit Spezial- und Flachmanschetten)



1. Lüfterrohr abkleben, Material vorlegen
2. Spezialmanschette einbetten
3. Überarbeiten und Flachmanschette in zwei Schritten einbetten
4. Flachmanschette einbetten, zweiter Schritt
5. Final überarbeiten und Klebeband entfernen

Set-Typ Rohrdurchdringung enthält
1 Spezialmanschette
 und
2 Paar Flachmanschetten

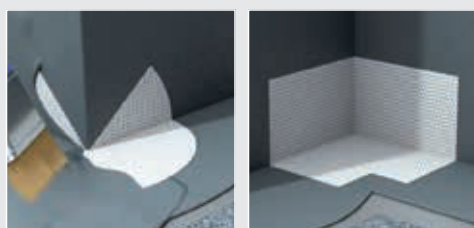
Abdichtung eines Gullys (mit Spezial- und Sternmanschetten)



1. Gully abkleben und Material vorlegen
2. Spezialmanschette einbetten
3. Überarbeiten
4. Sternmanschette einbetten
5. Überarbeiten und Klebeband entfernen

Set-Typ Gully enthält
1 Spezialmanschette
 und
2 Sternmanschetten

Probieren Sie auch:



Praktische vorgefertigte Formteile für die fachgerechte Ausführung von Außen- und Innenecken