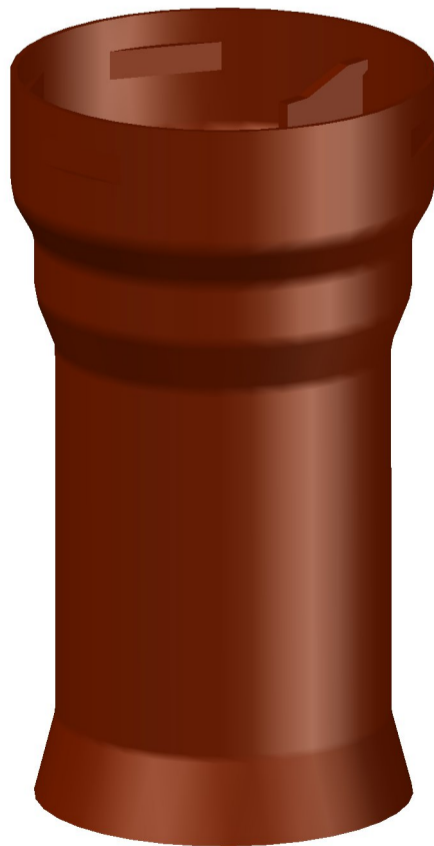


Rohrende DN 50 leicht eingezogen

Werkstoff: E195 EN10305 feuerverzinkt
innen und außen beschichtet



Erstellt mit AUTOCAD 2004

Index	Änderung	Tag	Name

Maßstab	zul. Abw.	Benennung	Zeichnungs Nr.
1:1	DIN EN123-2	Direktablauf DN50	16373.050X
2015	Name	mit Glocke	Ersatz für:
Gez.	Koeh	EDV-Art.Nr. 16373.50X	ersetzt durch:
Gepr.		16373.050X.DWG	
Norm.		Bauvorhaben	

