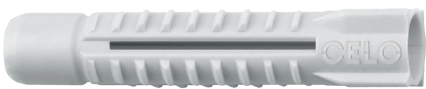
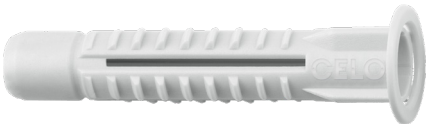


# Mehrzweck- dübel MZ & MZK

## Vorteile



Mehrzweckdübel MZ

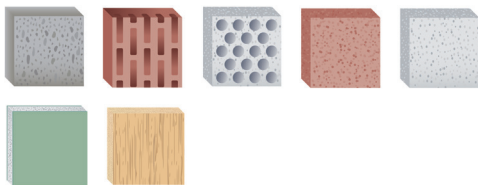


Mehrzweckdübel MZK mit Kragen

- Millionenfach bewährter Verknotungsdübel für nahezu alle Baustoffe
- Die Vierfach-Spreizung bei Vollbaustoffen bzw. die Knotenbildung bei Loch- und Plattenbaustoffen sorgt stets für eine sichere Befestigung mit hohen Auszugswerten
- Hochqualitatives Polyethylen garantiert dauerhafte Elastizität und beste Verknotungseigenschaften
- Gutmütiges Verhalten gegenüber verschiedener Schraubentypen und -durchmesser

## Geeignete Baustoffe

### Sehr gut geeignet



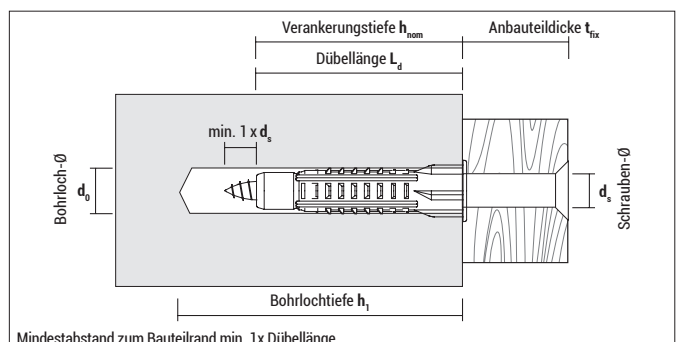
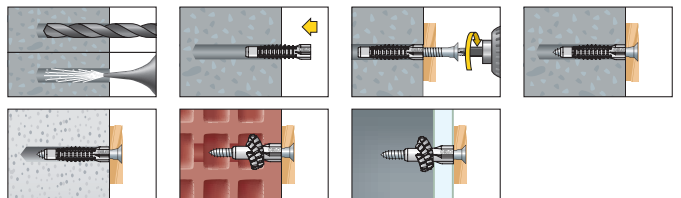
- Beton
- Naturstein
- Vollziegel
- Kalksand-Vollstein
- Vollstein aus Leichtbeton
- Porenbeton
- Gips-Wandbauplatten
- Hochlochziegel
- Kalksand-Lochstein
- Hohlblockstein aus Leichtbeton
- Gipskarton/-faserplatten
- Spanplatten



## Zulassungen und Zertifikate



## Montage



## Mehrzweckdübel MZ & MZK



### MZ ohne Kragen

Typ	Art.-Nr.	d <sub>0</sub> [mm]	h <sub>1</sub> ≥ [mm]	h <sub>nom</sub> ≥ [mm]	L <sub>d</sub> [mm]	h <sub>min</sub> <sup>1</sup> [mm]	d <sub>s</sub> [mm]	€/100 Stück	[Stück]	[Stück]
MZ 6	96MZ	6	40	29	29	7	3 - 4,5		100	6.000
MZ 6-40	9640MZ	6	50	40	40	7	3 - 4,5		100	4.800
MZ 8	98MZ	8	60	48	48	9	4 - 6		100	1.800
MZ 10	910MZ	10	75	59	59	12	6 - 8		50	900
MZ 12	912MZ	12	85	71	71	15	8 - 10		50	600
MZ 14	914MZ	14	95	75	75	15	10 - 12		25	300

<sup>1</sup> Mindestbauteildicke bzw. Mindestplattendicke (bei Anwendung in z.B. Gipskartonplatten)



### MZK mit Kragen

Typ	Art.-Nr.	d <sub>0</sub> [mm]	h <sub>1</sub> ≥ [mm]	h <sub>nom</sub> ≥ [mm]	L <sub>d</sub> [mm]	h <sub>min</sub> <sup>1</sup> [mm]	d <sub>s</sub> [mm]	€/100 Stück	[Stück]	[Stück]
MZK 6	96MZK	6	40	29	30	7	3 - 4,5		100	4.800
MZK 6-41	9641MZK	6	50	40	41	7	3 - 4,5		100	2.700
MZK 8	98MZK	8	60	48	49	9	4 - 6		100	1.800
MZK 10	910MZK	10	75	59	60	12	6 - 8		50	900
MZK 12	912MZK	12	85	71	72	15	8 - 10		50	600
MZK 14	914MZK	14	95	75	76	15	10 - 12		25	300

<sup>1</sup> Mindestbauteildicke bzw. Mindestplattendicke (bei Anwendung in z.B. Gipskartonplatten)



### MZK mit Kragen, inkl. PZ-Spanplattenschraube (MZK 6, 6-41 und 8) bzw. Sechskant-Holzschraube (MZK 10)

Typ	Art.-Nr.	d <sub>0</sub> [mm]	h <sub>1</sub> ≥ [mm]	h <sub>nom</sub> ≥ [mm]	L <sub>d</sub> [mm]	h <sub>min</sub> <sup>1</sup> [mm]	d <sub>s</sub> × L <sub>s</sub> <sup>2</sup> [mm]	€/100 Stück	[Stück]	[Stück]
MZK 6 SPS	96MZKKSZ	6	40	29	30	7,0	4,5 × 45		50	2.400
MZK 6-41 SPS	9641MZKKSZ	6	50	40	41	7,0	4,5 × 50		50	1.350
MZK 8 SPS	98MZKKSZ	8	60	48	49	9,5	5,0 × 70		50	900
MZK 10 SKS	910MZKSK	10	75	59	60	12,0	6,0 × 80		25	450

<sup>1</sup> Mindestbauteildicke bzw. Mindestplattendicke (bei Anwendung in z. B. Gipskartonplatten)

<sup>2</sup> Schraubenlänge



### MZK mit Kragen, in der Runddose

Typ	Art.-Nr.	d <sub>0</sub> [mm]	h <sub>1</sub> ≥ [mm]	h <sub>nom</sub> ≥ [mm]	L <sub>d</sub> [mm]	h <sub>min</sub> <sup>1</sup> [mm]	d <sub>s</sub> [mm]	€/Dose	[Stück]	[Dosen]
MZK 6-41	9641EXPMZK	6	50	40	41	7,0	3 - 4,5		200	10
MZK 8	98EXPMZK	8	60	48	49	9,5	4 - 6		90	10
MZK 10	910EXPMZK	10	75	59	60	12,0	6 - 8		50	10
MZK 12	912EXPMZK	12	85	71	72	15,0	8 - 10		25	10

<sup>1</sup> Mindestbauteildicke bzw. Mindestplattendicke (bei Anwendung in z. B. Gipskartonplatten)



### MZK Runddosenspendler (unbefüllt); 44 x 56 x 30 cm (B x H x T)

Typ	Art.-Nr.	€/Stück	[Stück]
MZK-Blende für Dosenspendler	010507420	auf Anfrage	1
Dosenspendler	010507411	auf Anfrage	1
Haken für Dosenspendler	010507441	auf Anfrage	1

## Mehrzweckdübel MZ & MZK



**Blister MZ** ohne Kragen



Typ	Art.-Nr.	d <sub>0</sub> [mm]	h <sub>1</sub> ≥ [mm]	h <sub>nom</sub> ≥ [mm]	L <sub>d</sub> [mm]	h <sub>min</sub> <sup>1</sup> [mm]	d <sub>s</sub> [mm]	€/Blister	[Stück]	[Blister]
MZ 6	56MZ20	6	40	29	29	7,0	3 - 4,5		20	10
MZ 6-40	5640MZ10	6	50	40	40	7,0	3 - 4,5		10	10
MZ 8	58MZ15	8	60	48	48	9,5	4 - 6		15	10
MZ 10	510MZ10	10	75	59	59	12,0	6 - 8		10	10
MZ 12	512MZ5	12	85	71	71	15,0	8 - 10		5	10

<sup>1</sup> Mindestbauteildicke bzw. Mindestplattendicke (bei Anwendung in z.B. Gipskartonplatten)



**Blister MZ** ohne Kragen, inkl. Schraube



Typ	Art.-Nr.	d <sub>0</sub> [mm]	h <sub>1</sub> ≥ [mm]	h <sub>nom</sub> ≥ [mm]	L <sub>d</sub> [mm]	h <sub>min</sub> <sup>1</sup> [mm]	d <sub>s</sub> x L <sub>s</sub> [mm]	Schraubentyp	€/Blister	[Stück]	[Blister]
MZ 6 SPS	56MZSZ20	6	40	29	29	7,0	4,5 x 40			20	10
MZ 6-40 SPS	5640MZSZ10	6	50	40	40	7,0	4,5 x 50			10	10
MZ 8 SPS	58MZSZ8	8	60	48	48	9,5	5,0 x 70			8	10
MZ 10 SKS	510MZK5	10	75	59	59	12,0	6,0 x 80			5	10
MZ 12 SKS	512MZK2	12	85	71	71	15,0	8,0 x 90			2	10

<sup>1</sup> Mindestbauteildicke bzw. Mindestplattendicke (bei Anwendung in z.B. Gipskartonplatten)



**Blister MZK** mit Kragen



Typ	Art.-Nr.	d <sub>0</sub> [mm]	h <sub>1</sub> ≥ [mm]	h <sub>nom</sub> ≥ [mm]	L <sub>d</sub> [mm]	h <sub>min</sub> <sup>1</sup> [mm]	d <sub>s</sub> [mm]	€/Blister	[Stück]	[Blister]
MZK 6	56MZK20	6	40	29	30	7,0	3 - 4,5		20	10
MZK 6-41	5641MZK10	6	50	40	41	7,0	3 - 4,5		10	10
MZK 8	58MZK15	8	60	48	49	9,5	4 - 6		15	10
MZK 10	510MZK10	10	75	59	60	12,0	6 - 8		10	10
MZK 12	512MZK5	12	85	71	72	15,0	8 - 10		5	10

<sup>1</sup> Mindestbauteildicke bzw. Mindestplattendicke (bei Anwendung in z.B. Gipskartonplatten)



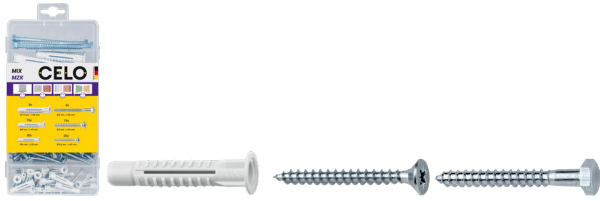
**Blister MZK** mit Kragen, inkl. Schraube



Typ	Art.-Nr.	d <sub>0</sub> [mm]	h <sub>1</sub> ≥ [mm]	h <sub>nom</sub> ≥ [mm]	L <sub>d</sub> [mm]	h <sub>min</sub> <sup>1</sup> [mm]	d <sub>s</sub> x L <sub>s</sub> [mm]	Schraubentyp	€/Blister	[Stück]	[Blister]
MZK 6 SPS	56MZKSZ20	6	40	29	30	7,0	4,5 x 45			20	10
MZK 6-41 SPS	5641MZKSZ10	6	50	40	41	7,0	4,5 x 50			10	10
MZK 6-41 WH	5641MZKWH5	6	50	40	41	7,0	4,5 x 52			5	10
MZK 6-41 RH	5641MZKRH5	6	50	40	41	7,0	4,5 x 68			5	10
MZK 8 SPS	58MZKSZ8	8	60	48	49	9,5	5,0 x 70			8	10
MZK 8 WH	58MZKWH5	8	60	48	49	9,5	5,0 x 70			5	10
MZK 8 RH	58MZKRH5	8	60	48	49	9,5	5,0 x 86			5	10
MZK 10 SKS	510MZKK5	10	75	59	60	12,0	6,0 x 80			5	10
MZK 12 SKS	512MZKK2	12	85	71	72	15,0	8,0 x 90			2	10

<sup>1</sup> Mindestbauteildicke bzw. Mindestplattendicke (bei Anwendung in z.B. Gipskartonplatten)

## Mehrzweckdübel MZ & MZK



Sortimentsbox MZK mit Schraube (insgesamt 102 Teile)

Typ	Art.-Nr.	Inhalt Box	d <sub>0</sub> [mm]	h <sub>1</sub> ≥ [mm]	L <sub>d</sub> [mm]	d <sub>s</sub> x L <sub>s</sub> [mm]	€ / Box	[Box]	Min. Verkaufs- einheit [Stück]
MZK	MIXMZKSZ102	30 Mehrzweckdübel MZK 6 inkl. SPS 4,5x45 V, Pozi 15 Mehrzweckdübel MZK 8 inkl. SPS 5,0x60 V, Pozi 6 Mehrzweckdübel MZK 10 inkl. SKS 6,0x80 DIN 571	6 8 10	40 60 75	30 49 60	4,5 x 45 5,0 x 60 6,0 x 80		1	5

Verpackt in stabiler PVC-Box



Sortimentsbox MZK und F ohne Schraube (insgesamt 156 Teile)

Typ	Art.-Nr.	Inhalt Box	d <sub>0</sub> [mm]	h <sub>1</sub> ≥ [mm]	L <sub>d</sub> [mm]	d <sub>s</sub> [mm]	€ / Box	[Box]	Min. Verkaufs- einheit [Stück]
MZK und F	MIXNFMZK156	30 Mehrzweckdübel MZK 6 15 Mehrzweckdübel MZK 8 6 Mehrzweckdübel MZK 10 60 Normaldübel F 5 30 Normaldübel F 6 15 Normaldübel F 8	6 8 10 5 6 8	40 60 75 35 40 55	30 49 60 25 30 40	3,0 - 4,5 4,0 - 6,0 6,0 - 8,0 2,5 - 4,0 3,5 - 5,0 4,5 - 6,0		1	5

Verpackt in stabiler PVC-Box

## Tragfähigkeiten für Holzschrauben F<sub>empf</sub> bei jeweils größtem Schraubendurchmesser und voller Verankerungstiefe

Typ	Schrauben-Ø d <sub>s</sub> [mm]	Beton F <sub>empf</sub> [kN]	Kalksand- Vollstein KS 12 F <sub>empf</sub> [kN]	Vollziegel Mz 12 F <sub>empf</sub> [kN]	Porenbeton P2 F <sub>empf</sub> [kN]	Porenbeton P4 F <sub>empf</sub> [kN]	Hochloch- ziegel HLZ 12 F <sub>empf</sub> [kN]	Gipskarton 12,5 mm F <sub>empf</sub> [kN]	Spanplatten 16 mm F <sub>empf</sub> [kN]
MZ/MZK 6	4,5	0,30	0,26	0,16	0,04	0,06	0,22	0,06	0,21
MZ/MZK 6-41	4,5	0,52	0,51	0,27	0,06	0,12	0,21	0,08	0,15
MZ/MZK 8	6	0,72	0,59	0,43	0,11	0,14	0,27	0,09	0,23
MZ/MZK 10	8	1,56	1,07	0,68	0,13	0,25	0,31	0,08	0,25
MZ/MZK 12	10	2,02	1,31	–	0,23	0,39	0,42	0,11	0,37
MZ/MZK 14	12	2,27	–	–	0,37	0,59	0,33	0,09	0,30

F<sub>empf</sub>: Die empfohlenen Lasten inkl. Sicherheitsfaktor 7

## Tragfähigkeiten für Spanlattenschrauben F<sub>empf</sub> bei jeweils größtem Schraubendurchmesser und voller Verankerungstiefe

Typ	Schrauben-Ø d <sub>s</sub> [mm]	Beton F <sub>empf</sub> [kN]	Kalksand- Vollstein KS 12 F <sub>empf</sub> [kN]	Vollziegel Mz 12 F <sub>empf</sub> [kN]	Porenbeton P2 F <sub>empf</sub> [kN]	Porenbeton P4 F <sub>empf</sub> [kN]	Hochloch- ziegel HLZ 12 F <sub>empf</sub> [kN]	Gipskarton 12,5 mm F <sub>empf</sub> [kN]	Spanplatten 16 mm F <sub>empf</sub> [kN]
MZ/MZK 6	4,5	0,06	0,06	0,05	0,02	0,03	0,08	0,03	0,14
MZ/MZK 6-41	4,5	0,17	0,15	0,08	0,04	0,05	0,17	0,09	0,21
MZ/MZK 8	6	0,24	0,24	0,21	0,06	0,10	0,26	0,09	0,29
MZ/MZK 10 <sup>1</sup>	6	0,17	0,17	0,16	0,07	0,12	0,35	0,10	0,29

F<sub>empf</sub>: Die empfohlenen Lasten inkl. Sicherheitsfaktor 7

<sup>1</sup> Bei Verwendung von Spanlattenschrauben mit Ø 6 mm